

①

# Chap 1.

## Matière et CHIMIE.

1. Qu'est-ce que la chimie? Tentative de réponse :

- La matière est faite (composée) de choses EXTREMEMENT minuscules qu'on appelle MOLECULES.
- Ces molécules ont été créées de manière naturelle ou alors de manière artificielle. (les humains ont INVENTÉ des MOLECULES créées en laboratoire : molécules de synthèse)
- Comme PERSONNE ne peut voir ces molécules car aucun microscope n'est assez puissant on doit INVENTER un moyen pour prouver qu'elles sont PRÉSENTES.
- LE chimiste cherche des molécules qui vont RÉAGIR avec celles qu'il cherche pour avoir la preuve de leur présence. Le chimiste peut aussi chercher à créer de nouvelles molécules (médicaments etc.)
- LA CHIMIE c'est donc quand 2 molécules se rencontrent, puis se cassent en petits morceaux (légs) et après reconstituent de nouvelles molécules.



②

- LES RENCONTRES CHIMIQUES appelées transformations chimiques aujourd'hui et réactions chimiques dans le passé, peuvent se produire PARTOUT, pas que dans un laboratoire de chimie.  
(Ton estomac, tes poumons, la feuille d'une plante sont des lieux où la chimie opère tous les jours).

## 2. Etudions quelques matières.

les matières sont caractérisées par des propriétés particulières.

/ couleur / dureté / conductivité  
/ réactivité aux aimants / origines.

Tu trouveras dans "documents professeurs" de Ton ENT les 20 devinettes de ta prochaine évaluation pour voir si tu peux connaître, reconnaître des matières. (la correction est proposée)

ça donne cela: A. 11

B. 3

C. 16

D. 10

etc...

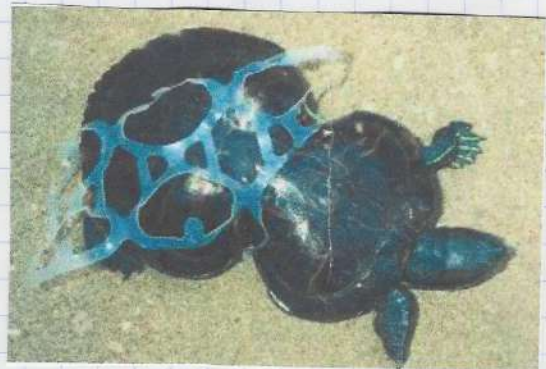


### ③ 3. LES ENJEUX de Responsabilité de choix.

Tu as compris que certaines matières sont à bannir de tes choix et d'autres matières sont à privilégier.

#### A. MATIÈRES À BANNIR.

☹️ → LES PLASTIQUES issus du pétrole.  
car ils leur faut + de 400 ans avant de se décomposer naturellement.  
les animaux en meurent car ils, les avalent et ne peuvent les digérer.





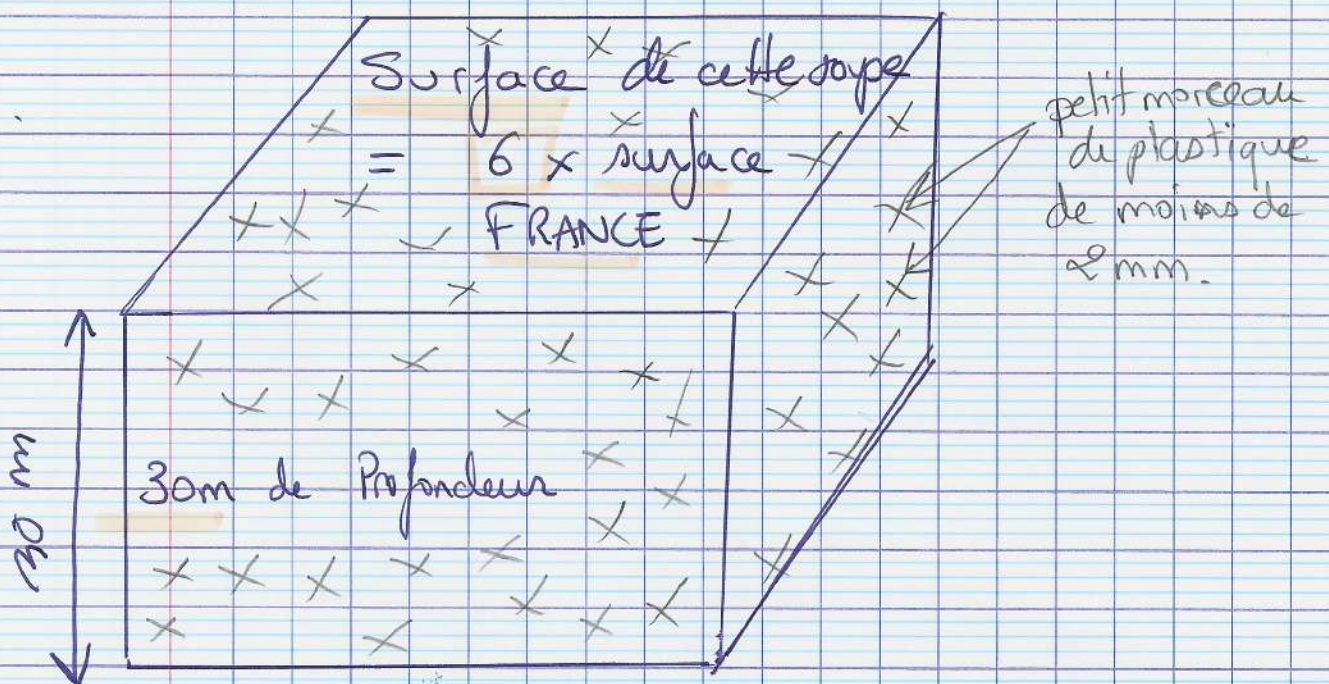
(4)

Aujourd'hui la Planète est ENVAHIE de Plastiques.

Il y a 5 endroits sur les océans où ils sont RASSEMBLÉS par les courants marins.

EN TOUT cette masse de débris représente une SURFACE grande comme 6 fois la Surface du PAYS FRANCE.

C'est une SOUPE de MICRO-Plastique (Pas assez gros pour être FILTERER, sur une PROFONDEUR de 30 m.



les Journalistes l'appellent le 7<sup>ème</sup> continent car il est énorme, MAIS

① ce n'est PAS un continent

② c'est en 5 endroits différents





## → LES PILES NON-RECHARGEABLES

Une pile est un immense POLLUEUR chimique, elle met plus de 1000 ans pour se Biodegrader.  
la loi dit : \* obligation de les déposer au recyclage

\* MAGASINS qui vendent obligation de les récupérer...

## B. MATIÈRES À CHOISIR.



→ LE VERRE : recyclable à l'infin.

voir musée du verre aucune pollution!  
à CLARET (#éroult)



→ LE LIN : • Tissu agréable qui isole du chaud comme du froid  
• Toutes les couleurs  
• la plante pousse en 2 mois



→ LE BAMBOU : • Pousse très vite  
• peut être solide (MAISON)  
• peut faire du tissu très doux




→ LA PAILLE : • Très bon isolant (MAISONS)  
• pousse très vite (Tige des céréales que l'on mange donc pas de déchets)




6


## C. MATIÈRES À REFLEXION avant Choix.

 → LE BOIS :


- Il faut du temps pour qu'un arbre pousse mais nous on le coupe avant même son "âge" adulte 30 ans, alors qu'il pourrait vivre 300.
- Les arbres VIVANTS, nous procurent du dioxygène
- \* un arbre vivant est utile pour les oiseaux et autres vies.

 → LE PAPIER :

- \* le papier vient du bois et nous, on le JETTE au W/C, or on le gâche pour mal écrire...

 → LE COTON :

- \* il n'aime pas l'eau à la base donc Beaucoup de traitement chimique et beaucoup beaucoup d'eau pour le traiter...

 → Le CUIR :

- \* Matière naturelle et renouvelable mais il faut tuer les animaux pour prendre leur peau.



(7)



## LA LAINE

\* la laine repousse  
mais certains éleveurs  
sont maltraitant pour  
tondre l'animal et d'autres  
peuvent laisser l'animal  
dans le froid sans SA laine.



## LES METAUX

\* Ils sont recyclables  
à l'infini MAIS  
pas renouvelables.  
\* grosse pollution pour  
les récupérer sous la  
Terre  
(Pour l'or on utilise  
du cyanure qui pollue  
l'eau et tue animaux et  
humains de ces régions)

Voilà : DEVOIR à la SAISON à rendre  
au MON changement personnel de CHOIX  
de consommation, MON changement de  
COMPORTEMENT.